





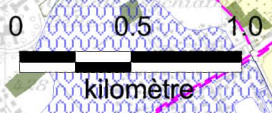
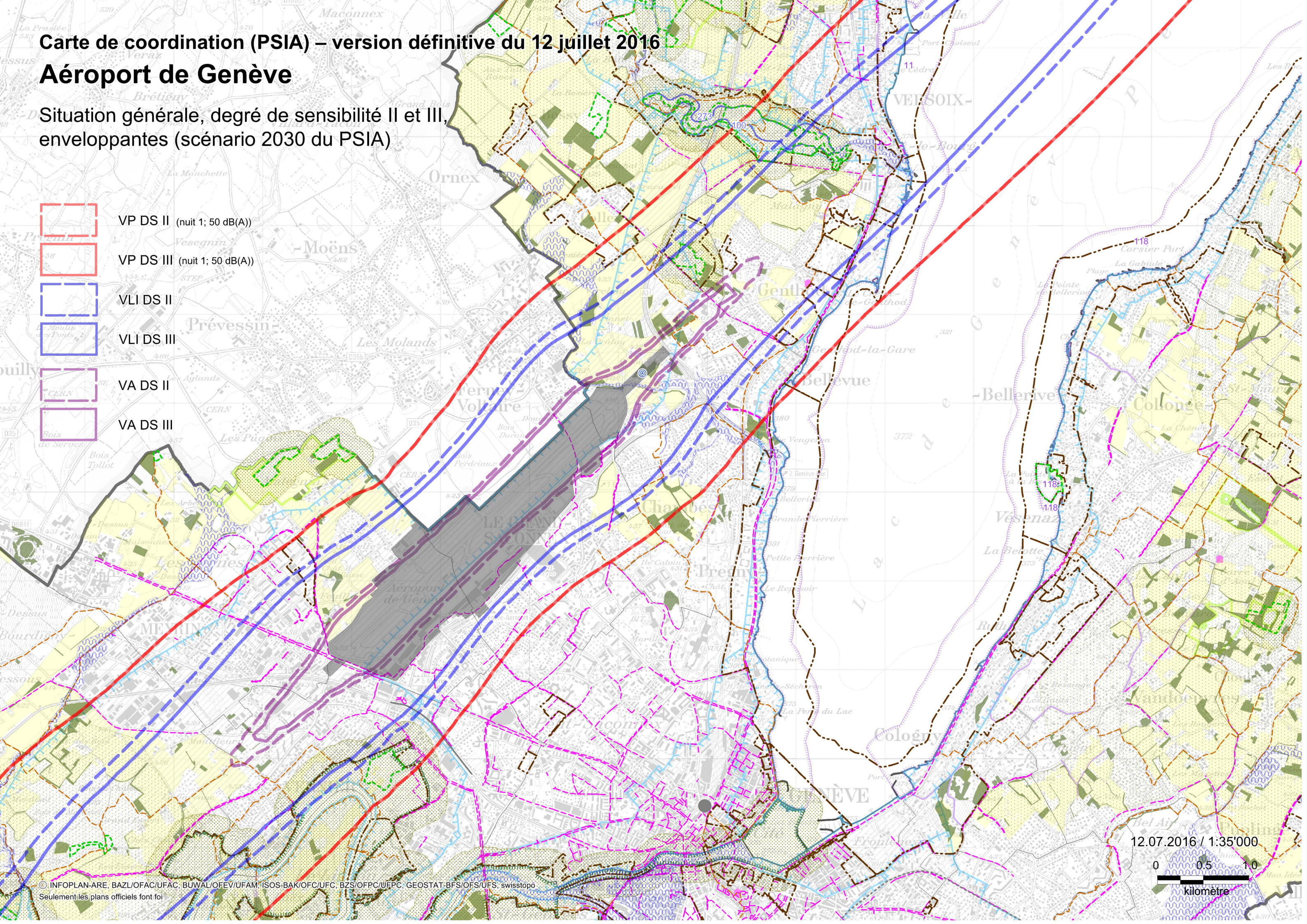


Carte de coordination (PSIA) – version définitive du 12 juillet 2016

Aéroport de Genève

Situation générale, degré de sensibilité II et III, enveloppantes (scénario 2030 du PSIA)







-  VP DS II (nuit 1; 50 dB(A))
-  VP DS III (nuit 1; 50 dB(A))
-  VLI DS II
-  VLI DS III
-  VA DS II
-  VA DS III

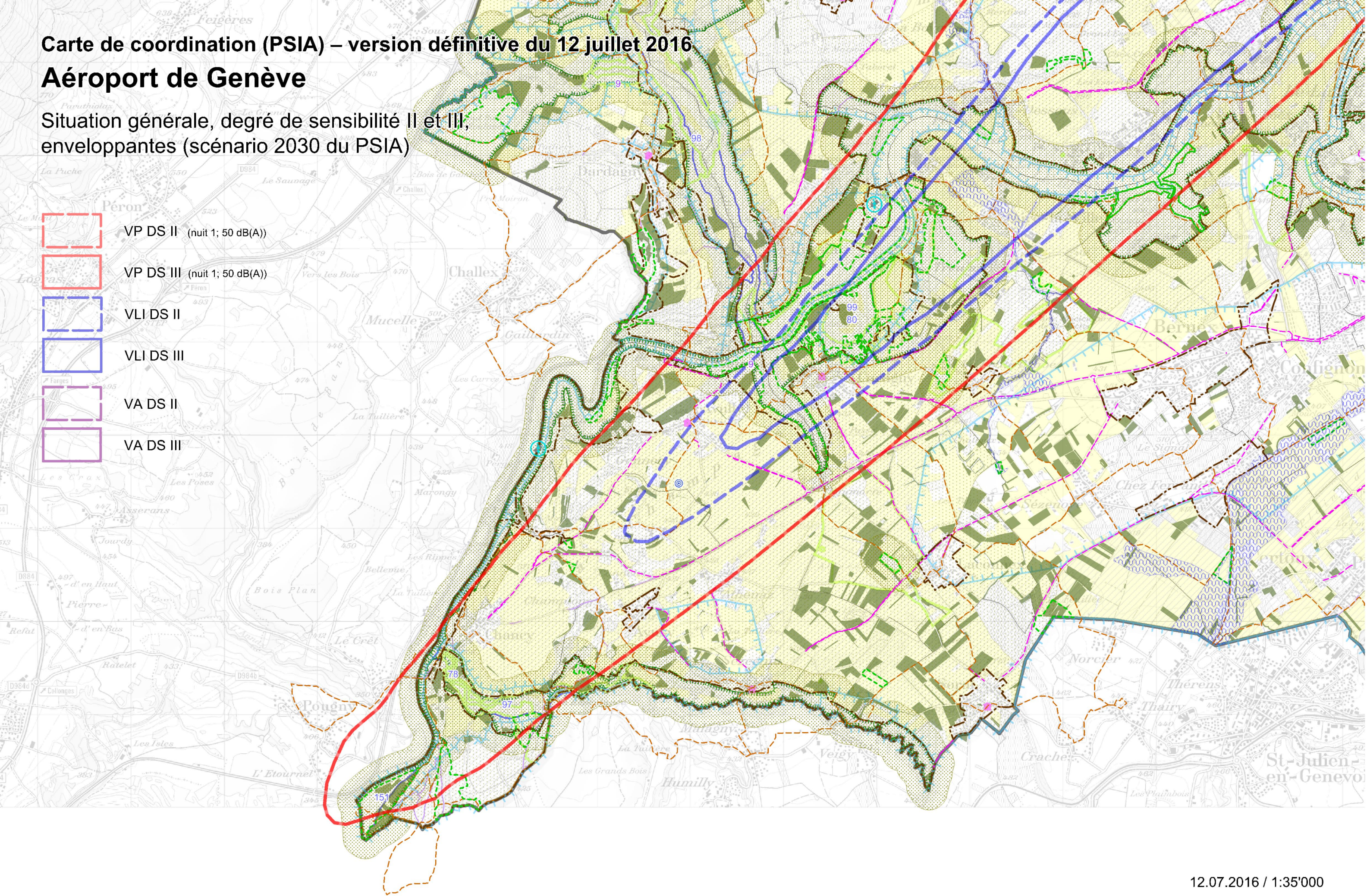


Carte de coordination (PSIA) – version définitive du 12 juillet 2016

Aéroport de Genève

Situation générale, degré de sensibilité II et III, enveloppantes (scénario 2030 du PSIA)

-  VP DS II (nuit 1; 50 dB(A))
-  VP DS III (nuit 1; 50 dB(A))
-  VLI DS II
-  VLI DS III
-  VA DS II
-  VA DS III









12.07.2016 / 1:35'000

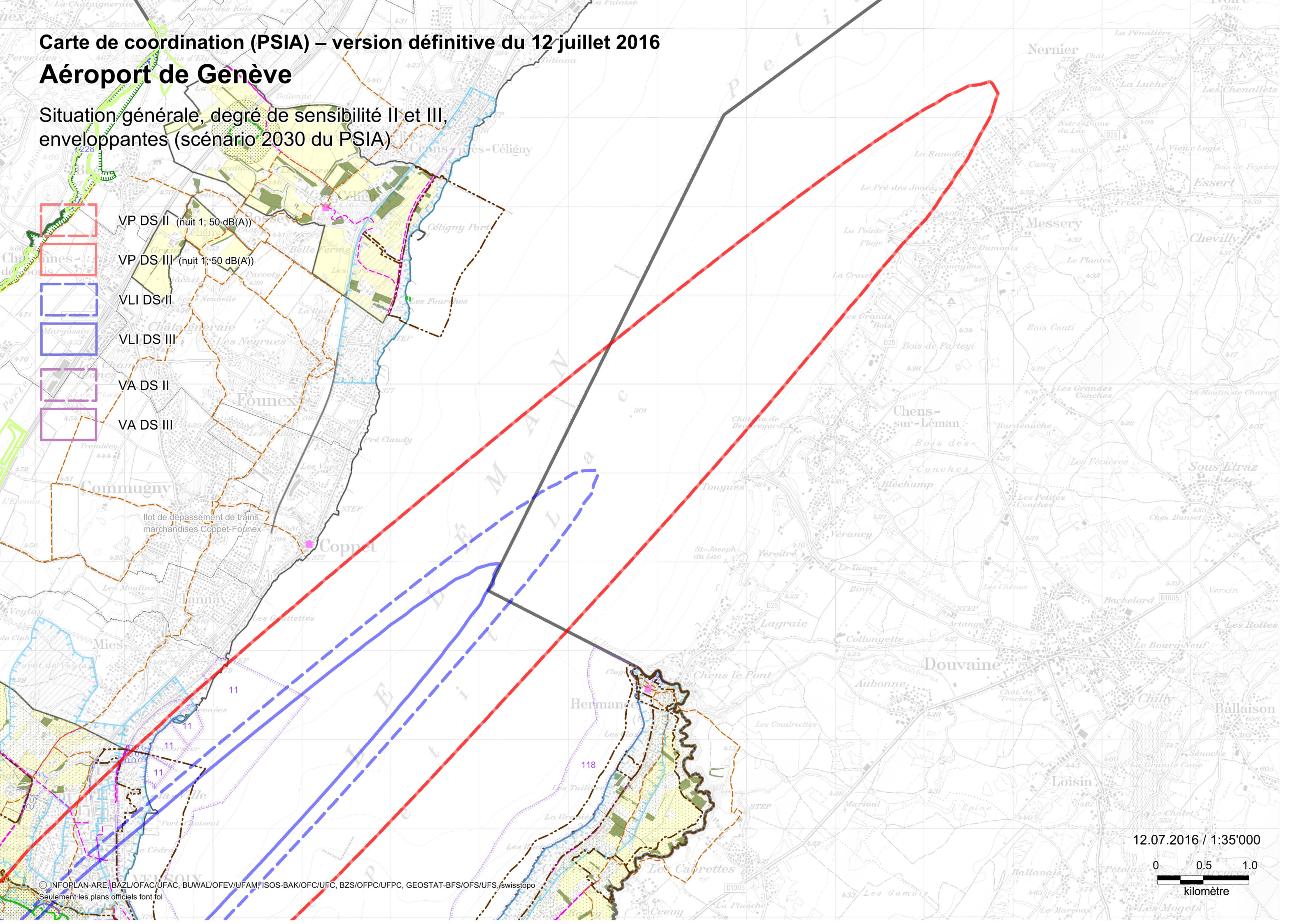


Carte de coordination (PSIA) – version définitive du 12 juillet 2016

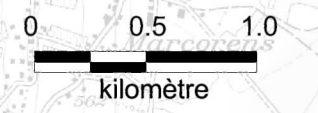
Aéroport de Genève

Situation générale, degré de sensibilité II et III, enveloppantes (scénario 2030 du PSIA)

-  VP DS II (nuit 1; 50 dB(A))
-  VP DS III (nuit 1; 50 dB(A))
-  VLI DS II
-  VLI DS III
-  VA DS II
-  VA DS III









12.07.2016 / 1:35'000

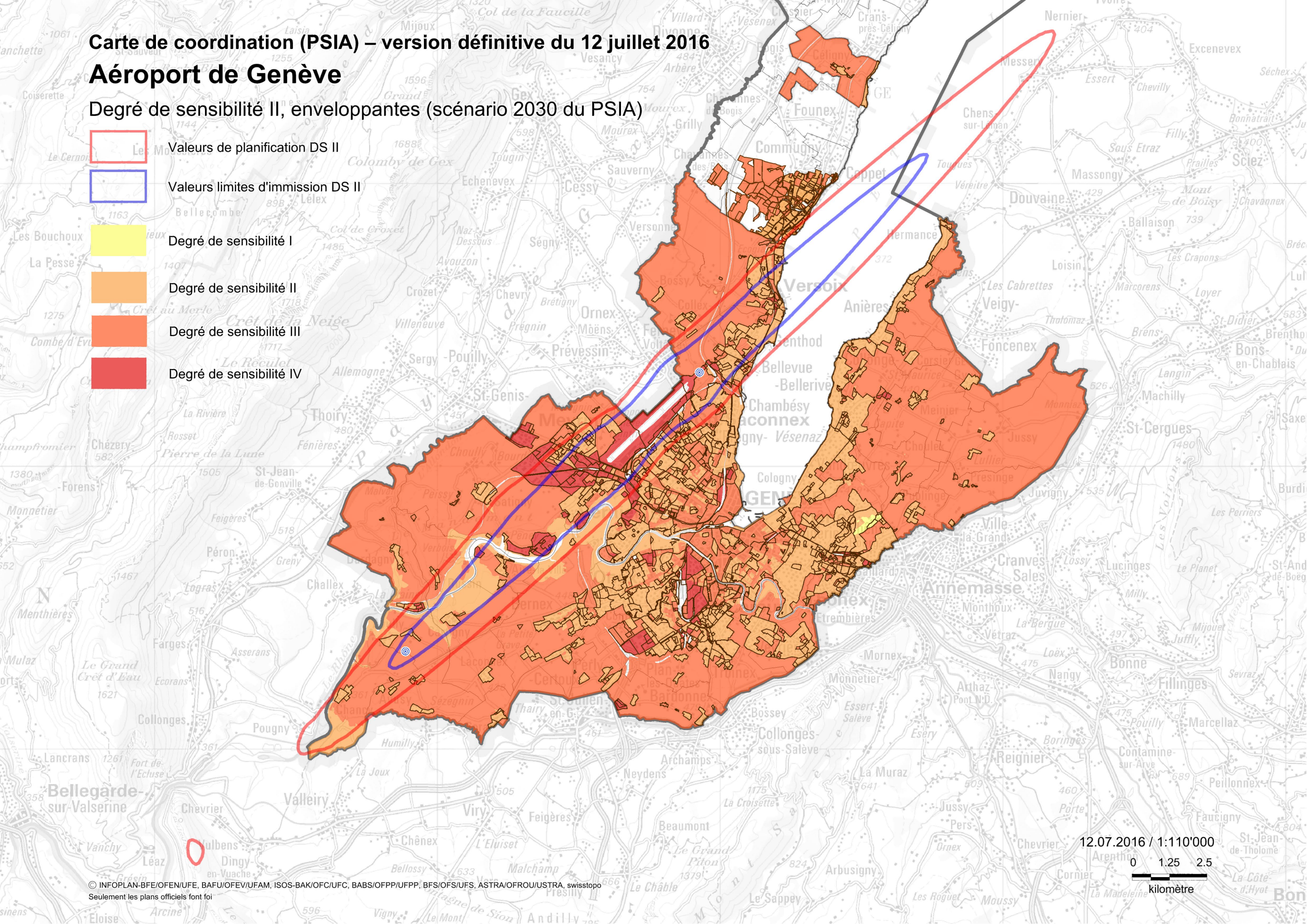


Carte de coordination (PSIA) – version définitive du 12 juillet 2016

Aéroport de Genève

Degré de sensibilité II, enveloppantes (scénario 2030 du PSIA)

-  Valeurs de planification DS II
-  Valeurs limites d'immission DS II
-  Degré de sensibilité I
-  Degré de sensibilité II
-  Degré de sensibilité III
-  Degré de sensibilité IV



12.07.2016 / 1:110'000

0 1.25 2.5

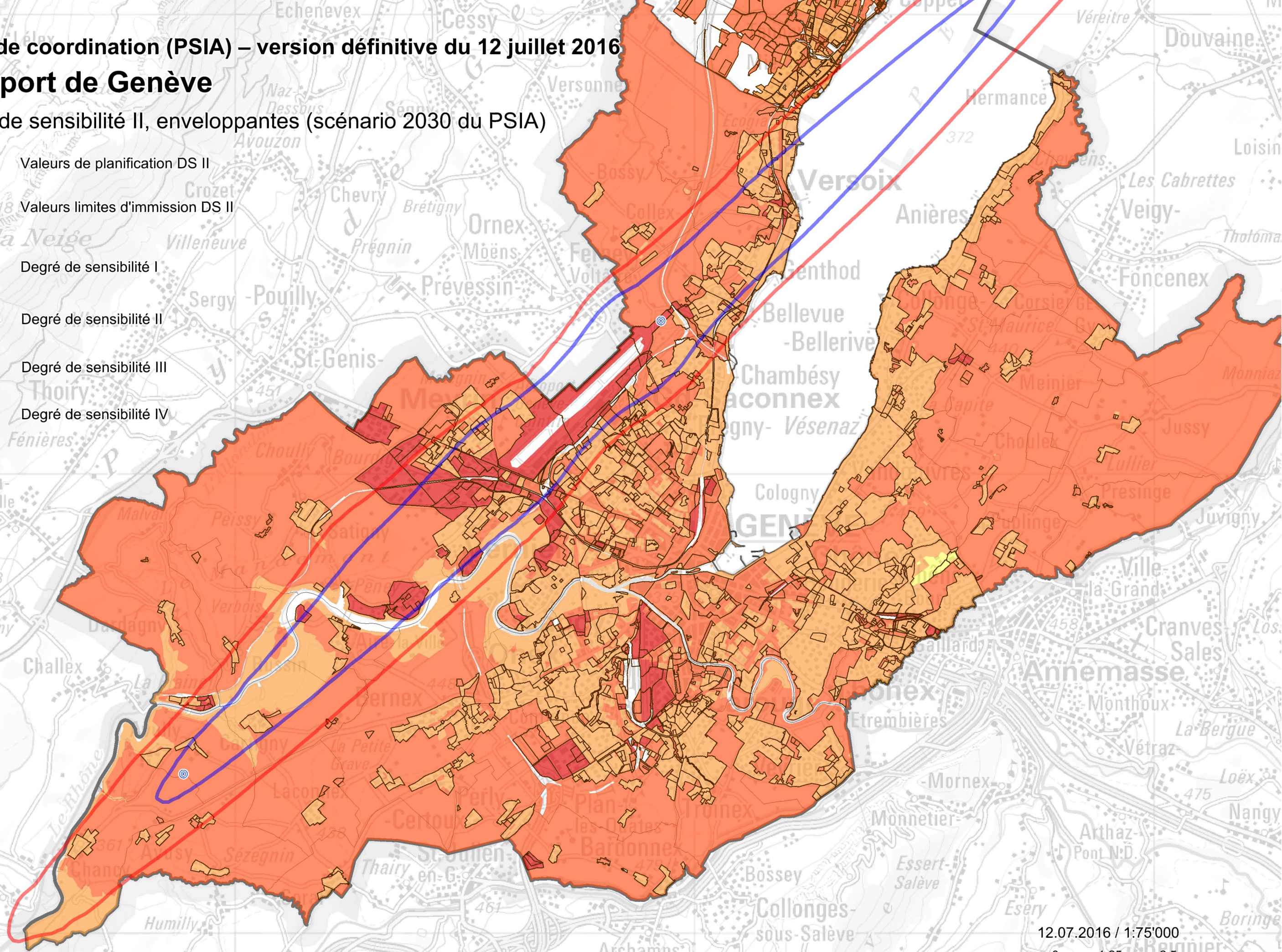
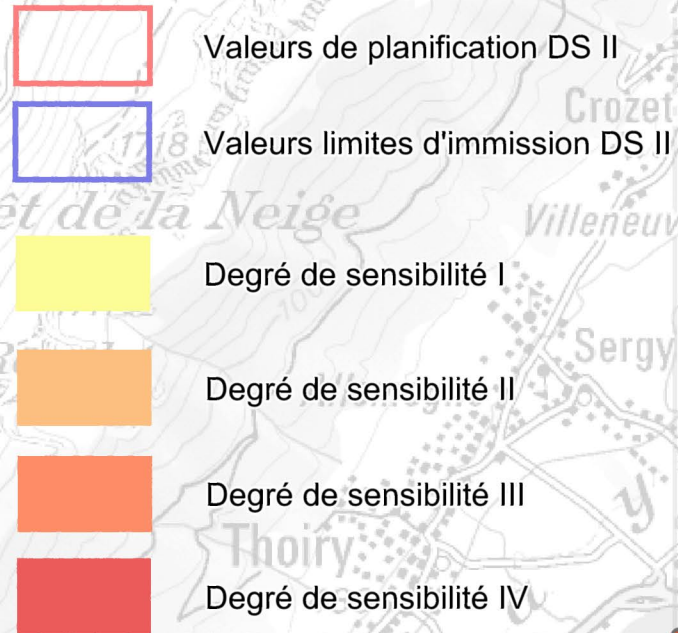


kilomètre

Carte de coordination (PSIA) – version définitive du 12 juillet 2016

Aéroport de Genève

Degré de sensibilité II, enveloppantes (scénario 2030 du PSIA)



12.07.2016 / 1:75'000

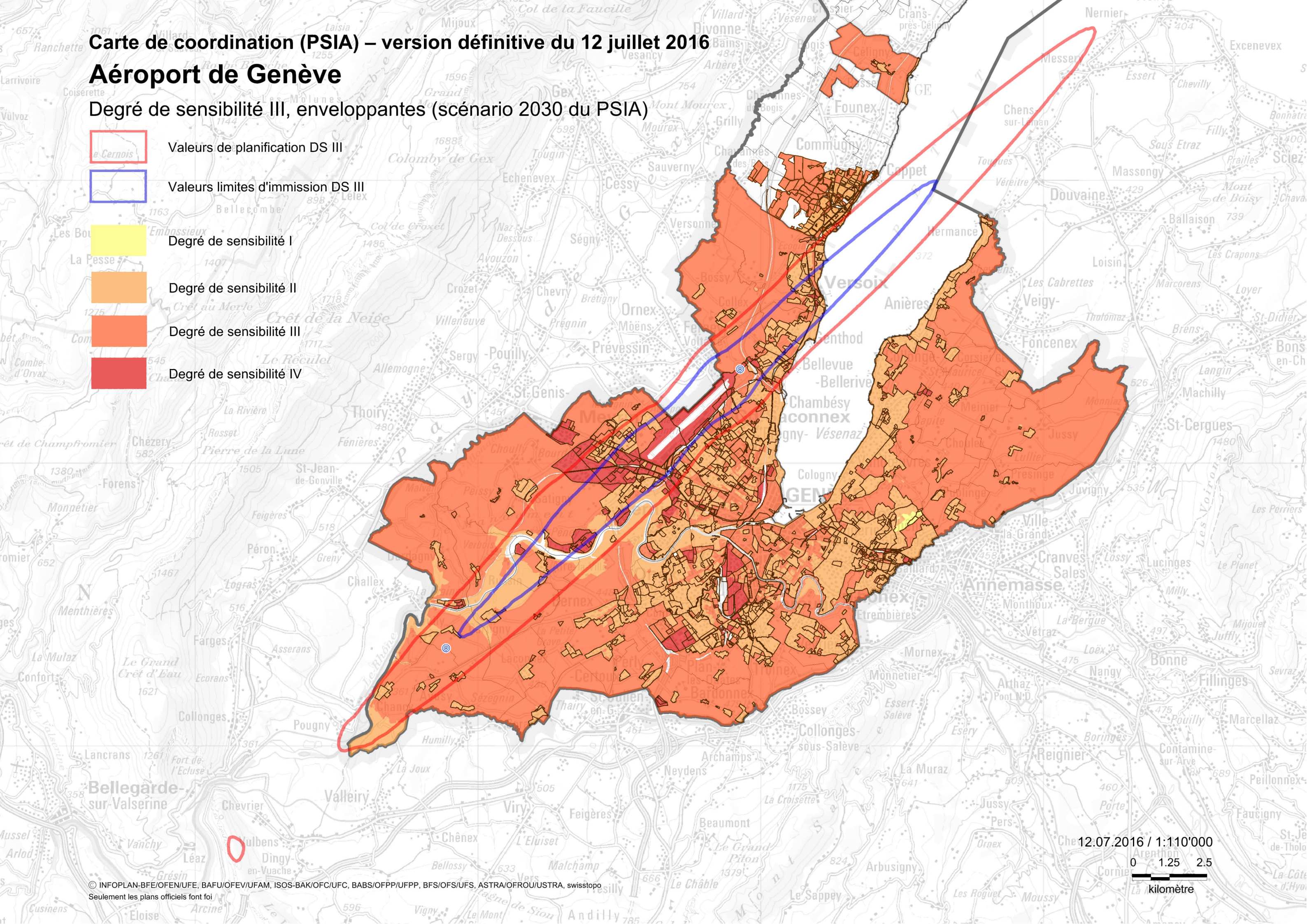
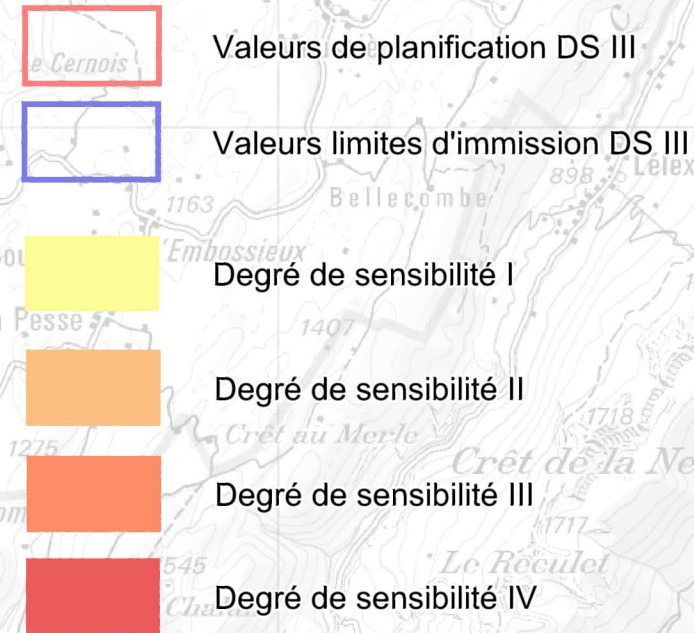
0 1.25 2.5

kilomètre

Carte de coordination (PSIA) – version définitive du 12 juillet 2016

Aéroport de Genève







Degré de sensibilité III, enveloppantes (scénario 2030 du PSIA)

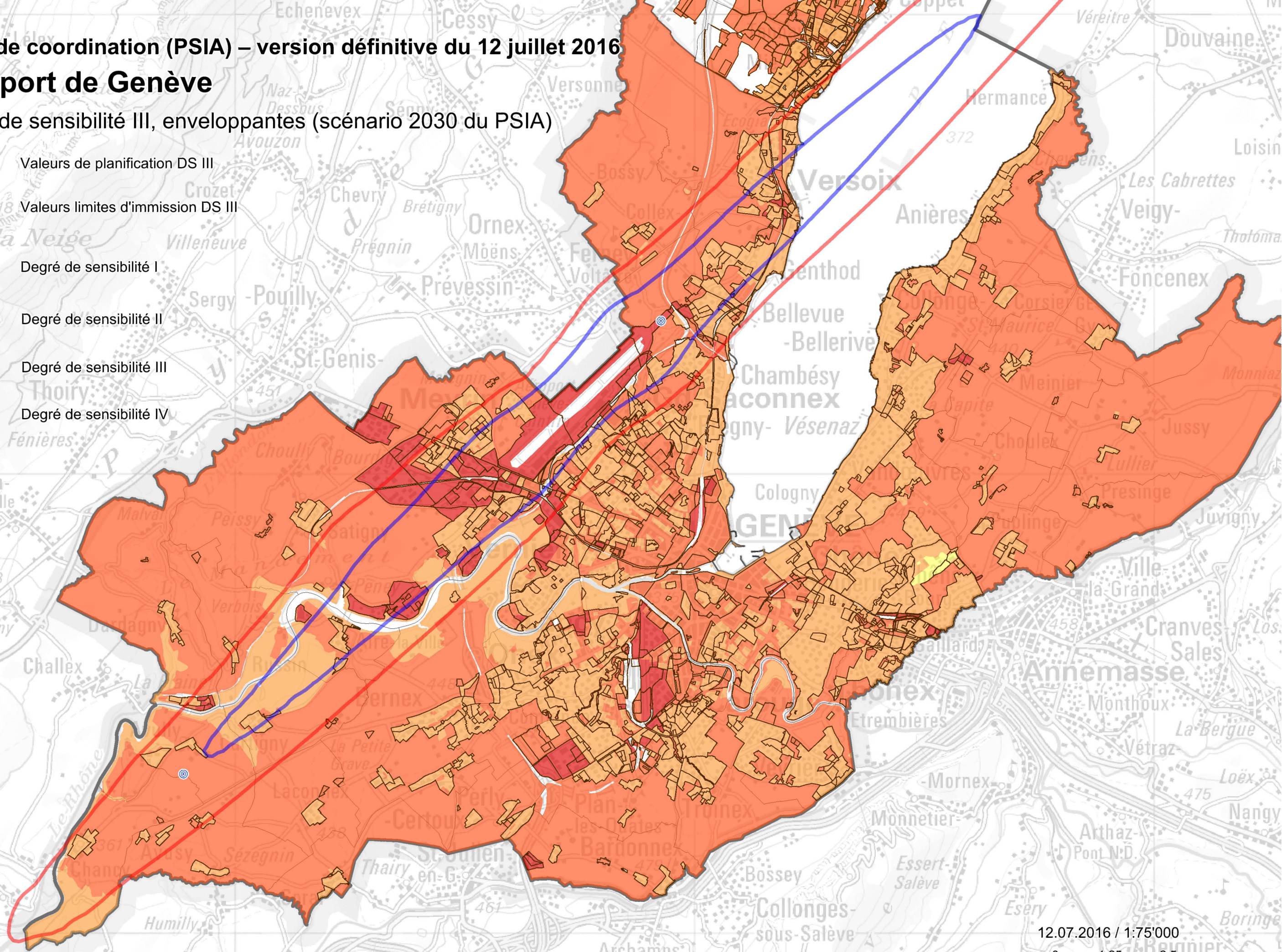


Carte de coordination (PSIA) – version définitive du 12 juillet 2016

Aéroport de Genève

Degré de sensibilité III, enveloppantes (scénario 2030 du PSIA)

-  Valeurs de planification DS III
-  Valeurs limites d'immission DS III
-  Degré de sensibilité I
-  Degré de sensibilité II
-  Degré de sensibilité III
-  Degré de sensibilité IV



12.07.2016 / 1:75'000

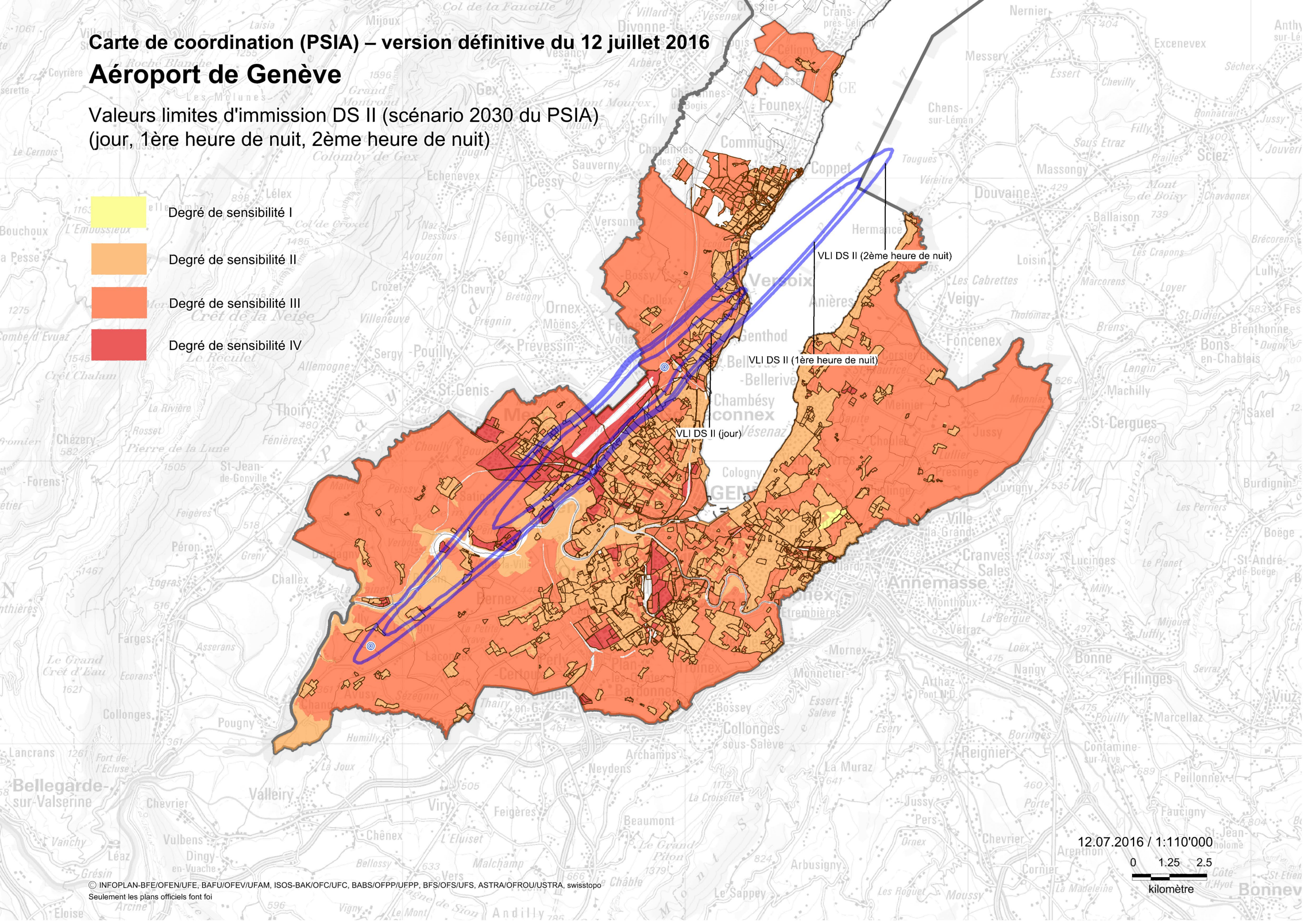
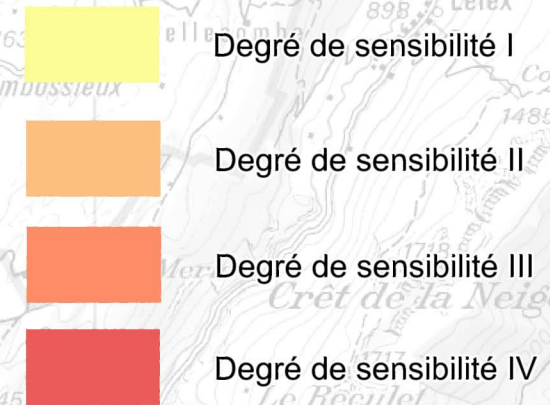
0 1.25 2.5

kilomètre

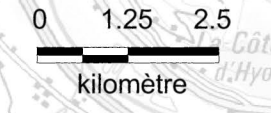
Carte de coordination (PSIA) – version définitive du 12 juillet 2016

Aéroport de Genève

Valeurs limites d'immission DS II (scénario 2030 du PSIA)
(jour, 1ère heure de nuit, 2ème heure de nuit)



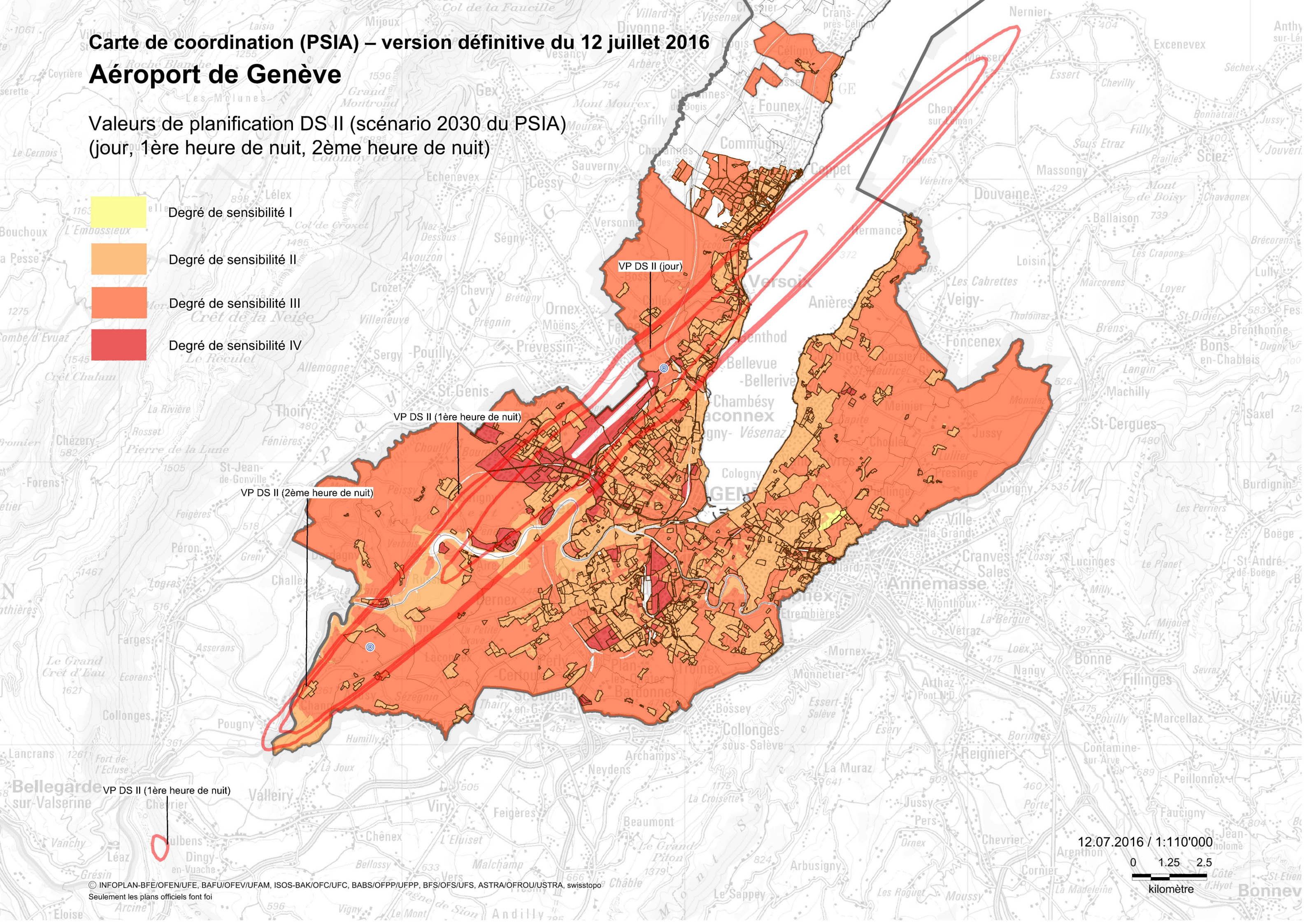
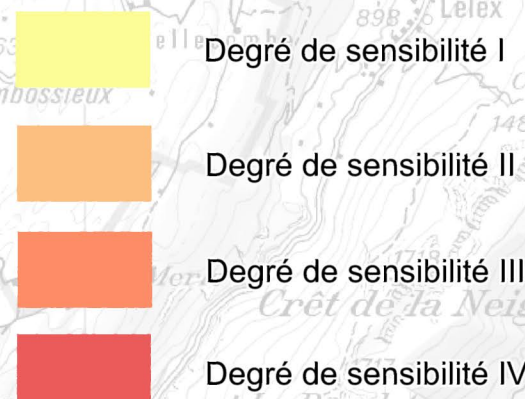
12.07.2016 / 1:110'000



Carte de coordination (PSIA) – version définitive du 12 juillet 2016

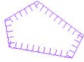

Aéroport de Genève

Valeurs de planification DS II (scénario 2030 du PSIA)
(jour, 1ère heure de nuit, 2ème heure de nuit)







Légende de la carte de coordination de l'aéroport de Genève

Objets de protection d'importance nationale⁷⁾

-  Objet IFP
-  Zone alluviale
-  Réserve d'oiseaux d'eau et de migrateurs
-  Prairies et pâturages secs
-  Site de reproduction de batraciens: objets fixes et itinérants
-  Objet ISOS
-  Voie de communication historique d'importance nationale




Autres informations⁷⁾

-  Infrastructure rail
-  Frontière nationale
-  Limite de canton
-  Limite de commune

Renvoi au texte





Source des données

- 1) xxx
- 2) xxx
- 3) Genève Aéroport, Division Environnement et Affaires juridiques: GWK_GVASIL13_V2.shp, janvier 2015 (calculé EMPA)
- 4) Genève Aéroport, Division Environnement et Affaires juridiques: LRT_GVASIL13_V2.shp [jour], janvier 2015
SL01GVASIL13_G8T_22_23_V1.shp [nuit], janvier 2014
SL01GVASIL13_G8T_23_05_V1.shp [nuit], janvier 2014 (calculé EMPA)
- 5) Service des Système d'information et de géomatique; format_MAPINFO_PSI_A_20140121_145757, 21.01.2014
- 6) Département des infrastructures et des ressources humaines, SAT_SAT_TPR_PAF.tab, 25.03.2014
- 7) INFOPLAN-BFE/OFEN/UF, BAFU/OFEV/UFAM, ISOS-BAK/OFU/UF, BABS/OFPP/UFPP, BFS/OFS/UF, ASTRA/OFROU/USTRA, swisstopo

-  Territoire exposé au bruit (valeurs de planification)^{3) 4)}
-  Territoire exposé au bruit (valeurs limites d'immission)^{3) 4)}
-  Territoire exposé au bruit (valeurs d'alarme)^{3) 4)}

Plan directeur cantonal / plan d'affectation communal^{5) 6)}






Zone à bâtir

-  Zone à bâtir
-  Degré de sensibilité II
-  Degré de sensibilité III
-  Degré de sensibilité IV

Zone de protection de la nature et des sites cantonale et communale⁵⁾

-  Zone de protection des eaux (Zone S1)
-  Zone de protection des eaux (Zone S2)
-  Zone de protection des eaux (Zone S3)
-  Secteur B de protection des eaux souterraines
-  Inondation conditionnelle
-  Périmètres protégés (nature et sites)
-  Zones à risque faune (Zone A et B)
-  Inventaire des réserves naturelles

Autres indications cantonales⁶⁾

-  Pistes cyclables
-  Chemin de randonnée pédestre
-  Surfaces d'assolement
-  Surfaces de compensation écologique
-  Zone aéroportuaire (Plan Aéroport International de Genève, 13.04.2004)